

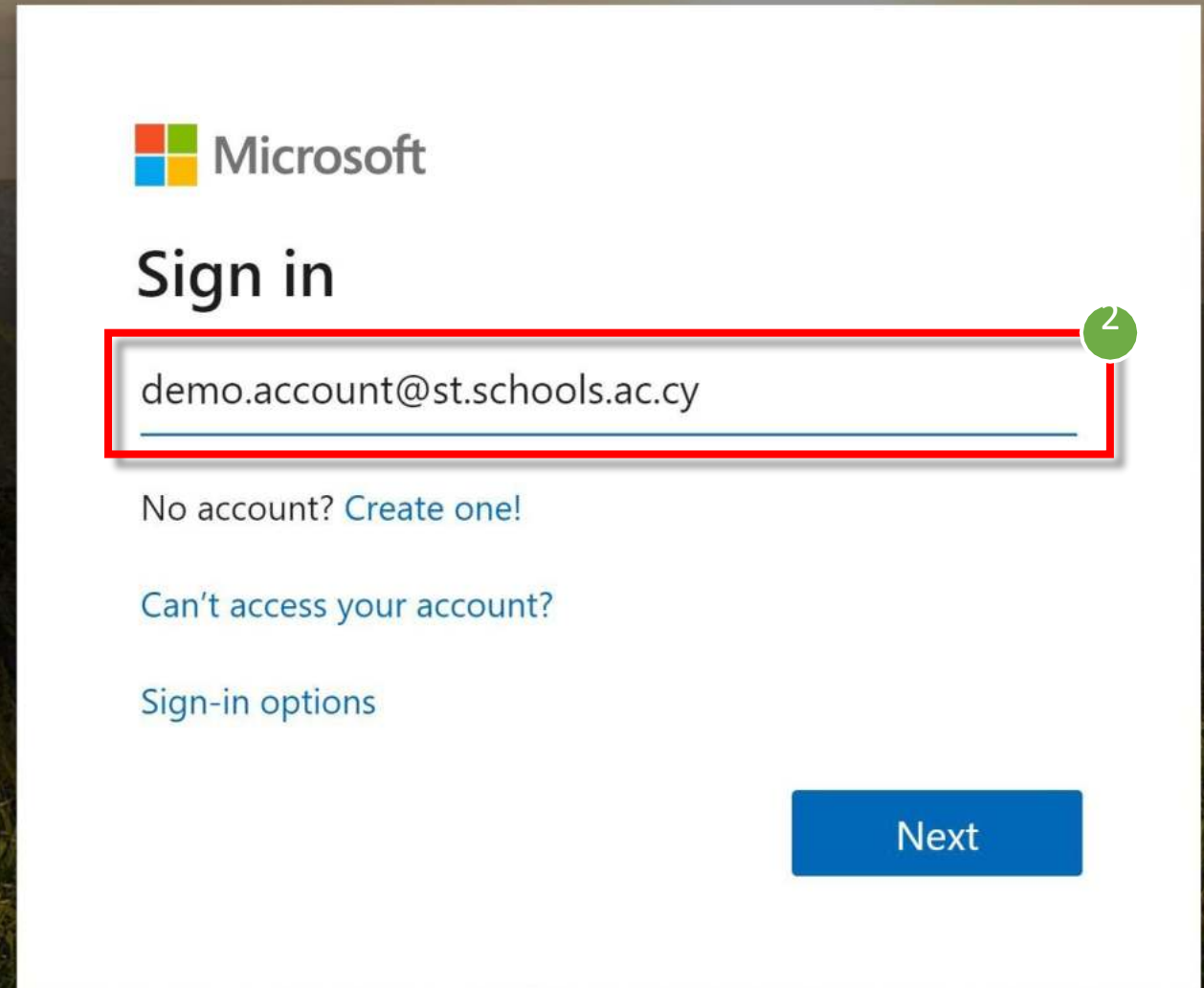


# Σύντομος Οδηγός Σύνδεσης στο Office365



# Είσοδος στο Office 365

1. Μεταβείτε στη διεύθυνση [portal.office.com](https://portal.office.com)
2. Πραγματοποιήστε είσοδο με το όνομα χρήστη (username) που σας έχει στείλει το σχολείο σας με sms.



Microsoft

## Sign in

No account? [Create one!](#)

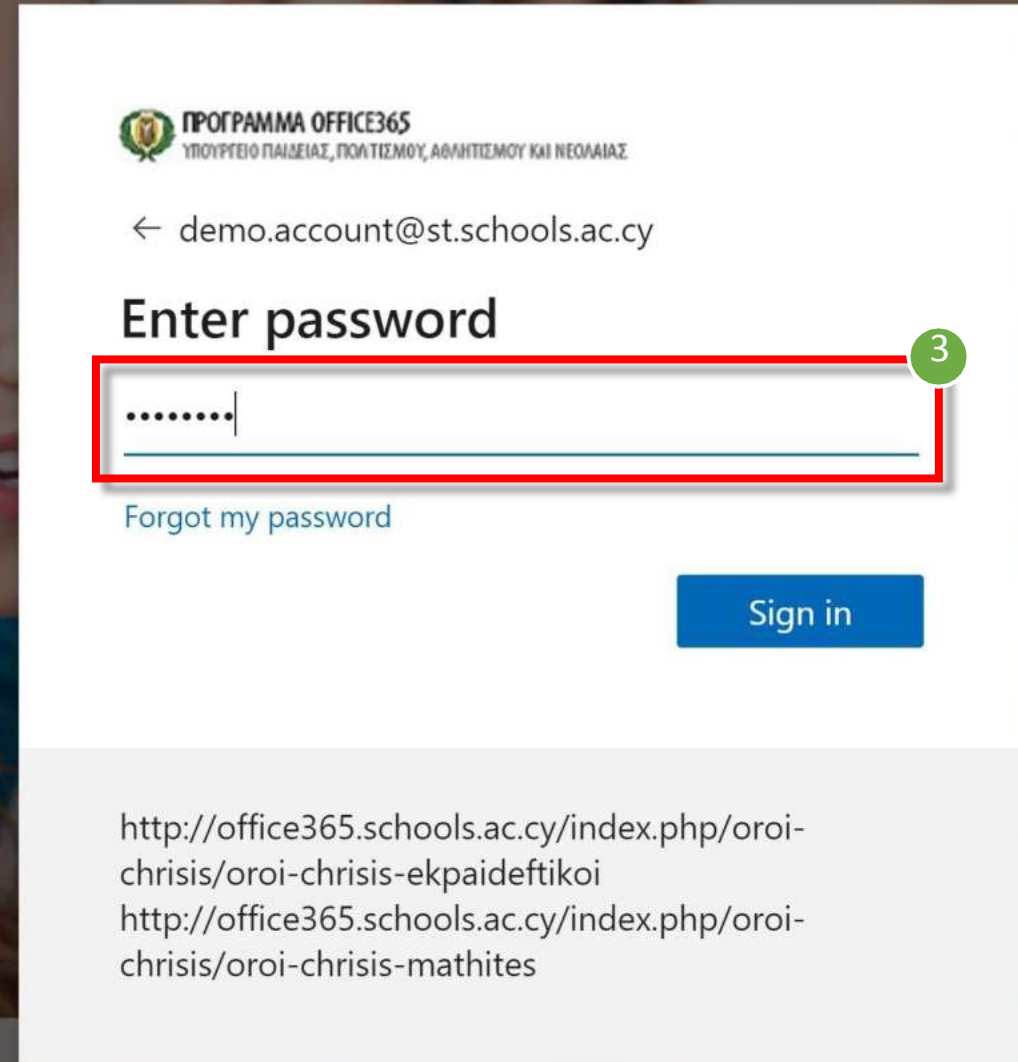
[Can't access your account?](#)

[Sign-in options](#)

Next

# Είσοδος στο Office 365

3. Εισάγετε τον κωδικό (password) που σας έχει στείλει το σχολείο σας με sms.



ΠΡΟΓΡΑΜΜΑ OFFICE365  
ΥΠΟΥΡΓΕΙΟ ΠΑΙΔΕΙΑΣ, ΠΟΛΙΤΙΣΜΟΥ, ΑΘΛΗΤΙΣΜΟΥ ΚΑΙ ΝΕΟΛΑΙΑΣ

← demo.account@st.schools.ac.cy

## Enter password

Forgot my password

Sign in

<http://office365.schools.ac.cy/index.php/oroi-chrisis/oroi-chrisis-ekpaideftikoi>  
<http://office365.schools.ac.cy/index.php/oroi-chrisis/oroi-chrisis-mathites>

# Είσοδος στο Office 365

4. Επιλέξτε **“Don’t show this again”**
5. Ακολούθως, εάν θέλετε, επιλέξτε **“Yes”**, ώστε να μην σας ζητά κάθε φορά τον κωδικό σας.



demo.account@st.schools.ac.cy

## Stay signed in?

Do this to reduce the number of times you are asked to sign in.

Don't show this again

No

Yes

<http://office365.schools.ac.cy/index.php/oroi-chrisis/oroi-chrisis-ekpaideftikoi>

<http://office365.schools.ac.cy/index.php/oroi-chrisis/oroi-chrisis-mathites>

# Αρχική σελίδα Office 365

Μενού εφαρμογών  
(App launcher)

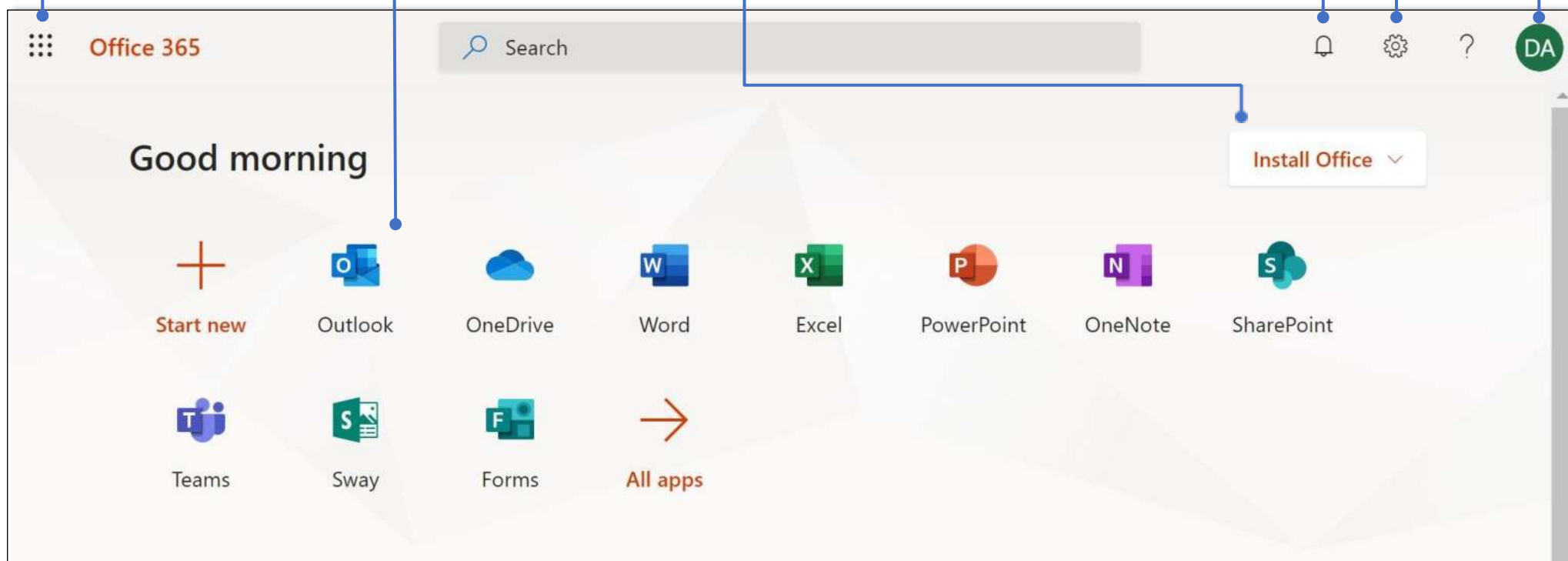
Πρόσβαση σε εφαρμογές  
(Web applications)

Εγκατάσταση Office  
(Install Office)

Ειδοποιήσεις  
(Notifications)

Ρυθμίσεις  
(Settings)

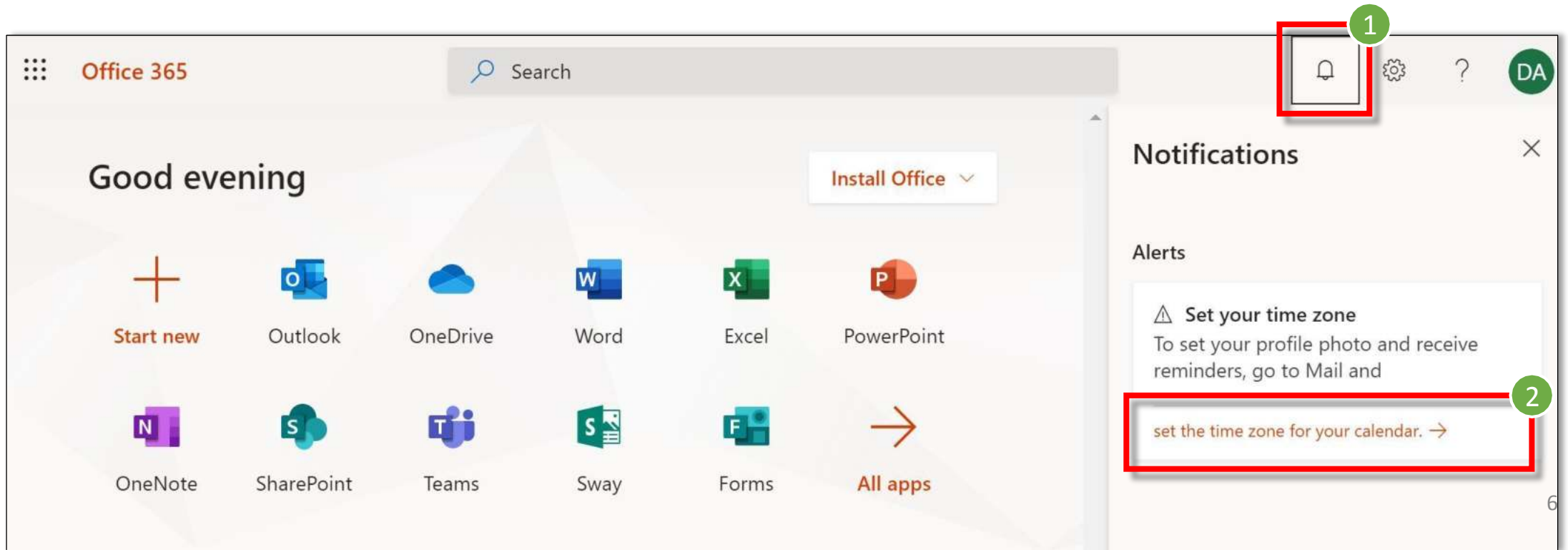
Διαχείριση λογαριασμού  
(Account manager)



# Ρυθμίσεις γλώσσας και ώρας

⚠ Χρειάζεται να γίνει αυτή η διαδικασία μόνο την 1<sup>η</sup> φορά που θα κάνετε είσοδο στο Office 365!

1. Επιλέξτε το εικονίδιο για τις «Ειδοποιήσεις» (Notifications).
2. Στη συνέχεια, επιλέξτε **“Set the time zone for your calendar”**.



The screenshot shows the Office 365 dashboard. In the top right corner, the notification bell icon is highlighted with a red box and a green circle containing the number 1. The Notifications panel is open on the right side, showing an alert titled "Set your time zone" with the text "To set your profile photo and receive reminders, go to Mail and". Below this, a link "set the time zone for your calendar. →" is highlighted with a red box and a green circle containing the number 2. The main dashboard area shows a "Good evening" greeting, an "Install Office" button, and various application tiles including Start new, Outlook, OneDrive, Word, Excel, PowerPoint, OneNote, SharePoint, Teams, Sway, Forms, and All apps.

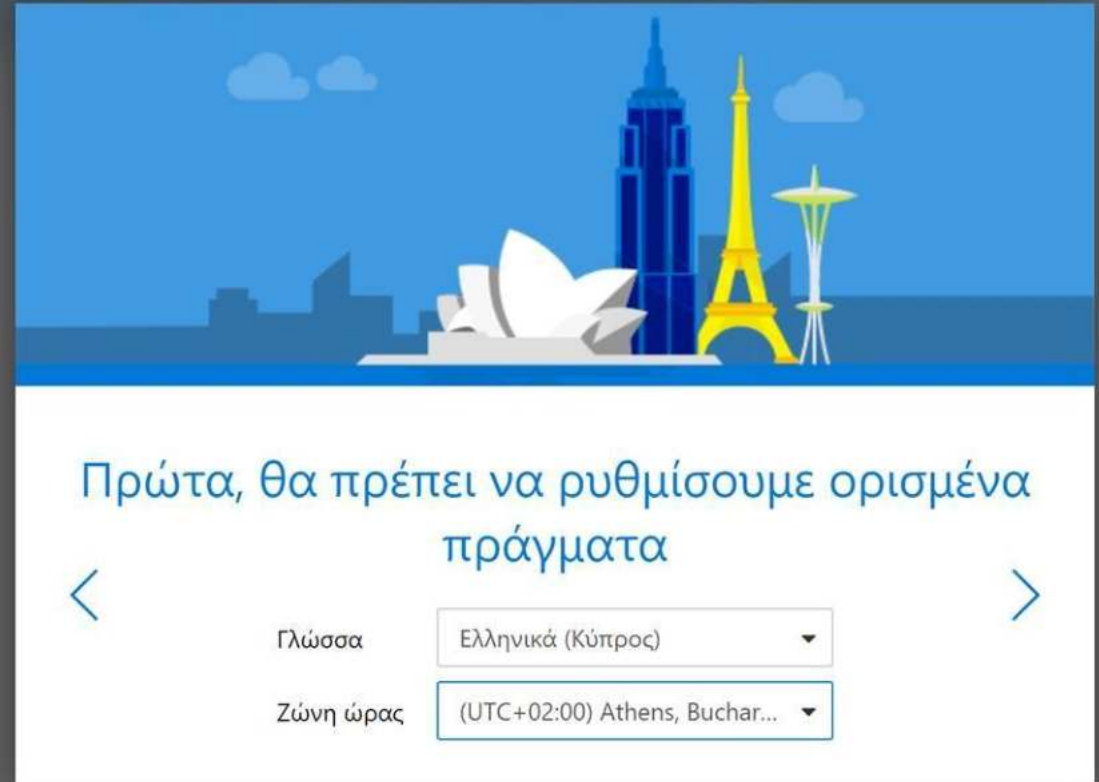


# Ρυθμίσεις γλώσσας και ώρας

3. Επιλέξτε τη **Γλώσσα** που επιθυμείτε.
4. Επιλέξτε την αντίστοιχη **Ζώνη ώρας**, επιλογή:  
**“(UTC +02:00) Athens, ...”**



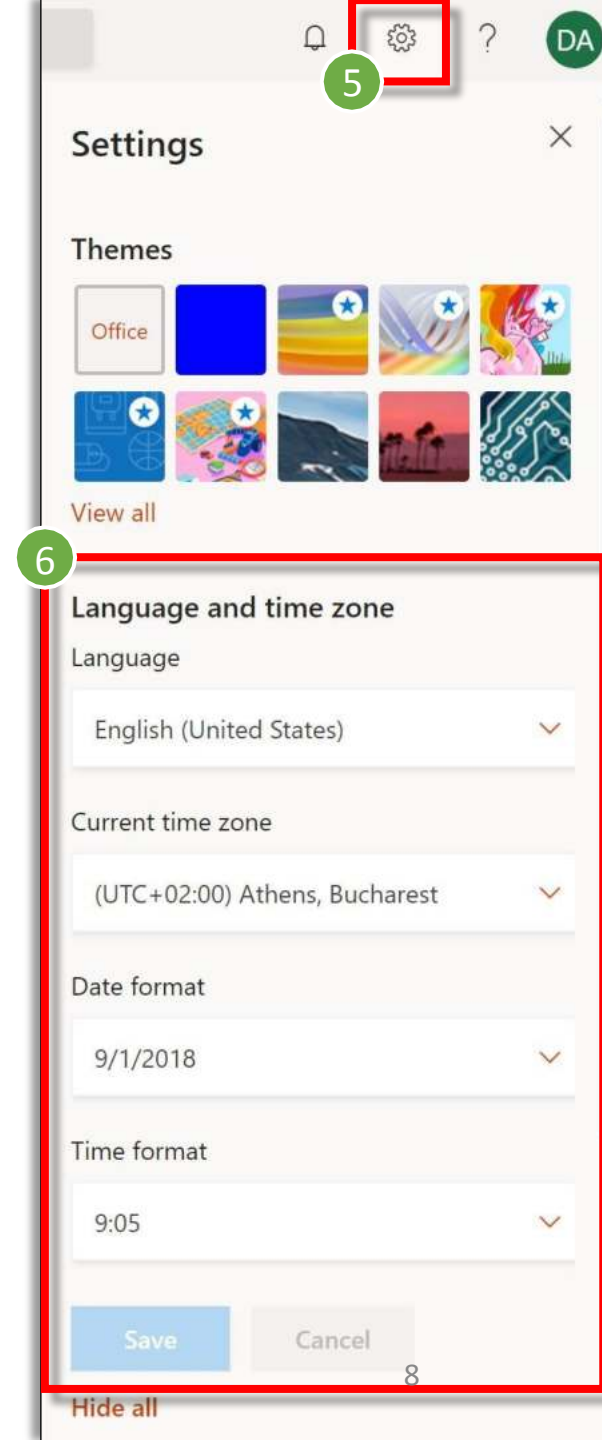
*Είναι σημαντικό να επιλέξετε όλοι την σωστή Ζώνη ώρας, ώστε όταν οργανώνετε μια διαδικτυακή συνάντηση για μια συγκεκριμένη ώρα, αυτή να εμφανίζεται στο ημερολόγιο του κάθε συμμετέχοντα την ίδια ώρα.*





# Ρυθμίσεις γλώσσας και ώρας

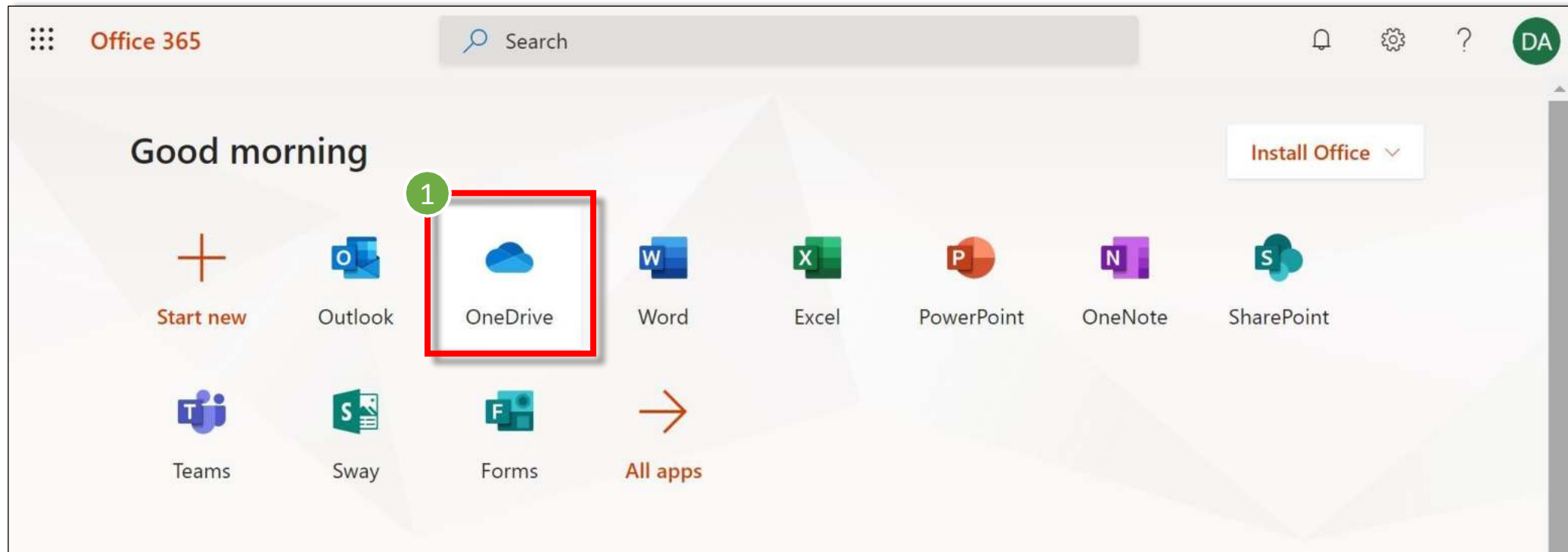
- ❗ Μπορείτε όποτε θέλετε να αλλάξετε τις ρυθμίσεις γλώσσας και ώρας.
- 5. Επιλέξτε ρυθμίσεις.
- 6. Κάτω από το “Language and time zones” μπορείτε να αλλάξετε αν χρειάζεται τις ρυθμίσεις γλώσσας και ώρας.



# Ρυθμίσεις OneDrive

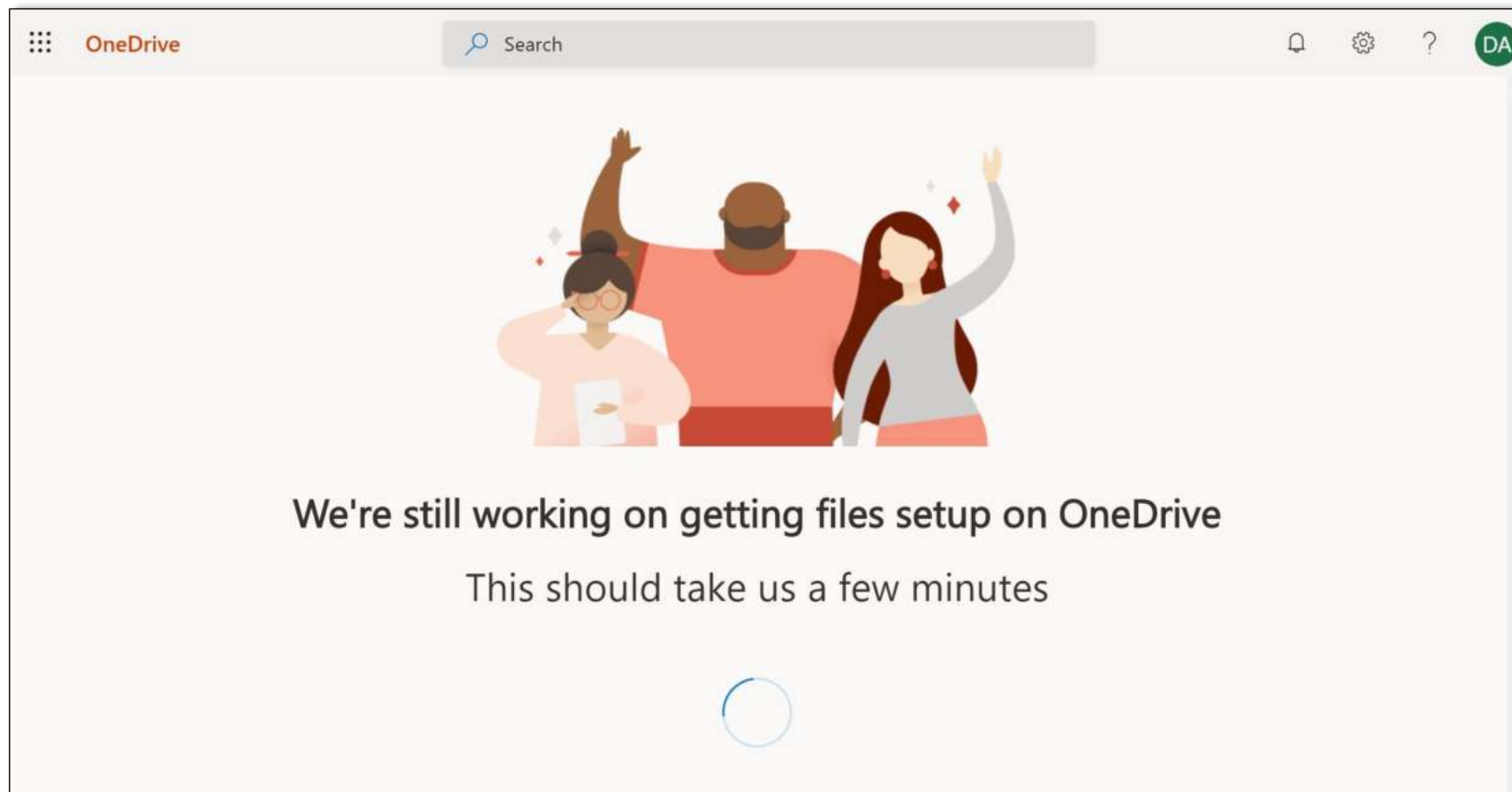
⚠ Χρειάζεται να γίνει αυτή η διαδικασία μόνο την 1<sup>η</sup> φορά που θα κάνετε είσοδο στο Office 365!

1. Επιλέξτε το εικονίδιο για τα **“OneDrive”**



# Ρυθμίσεις OneDrive

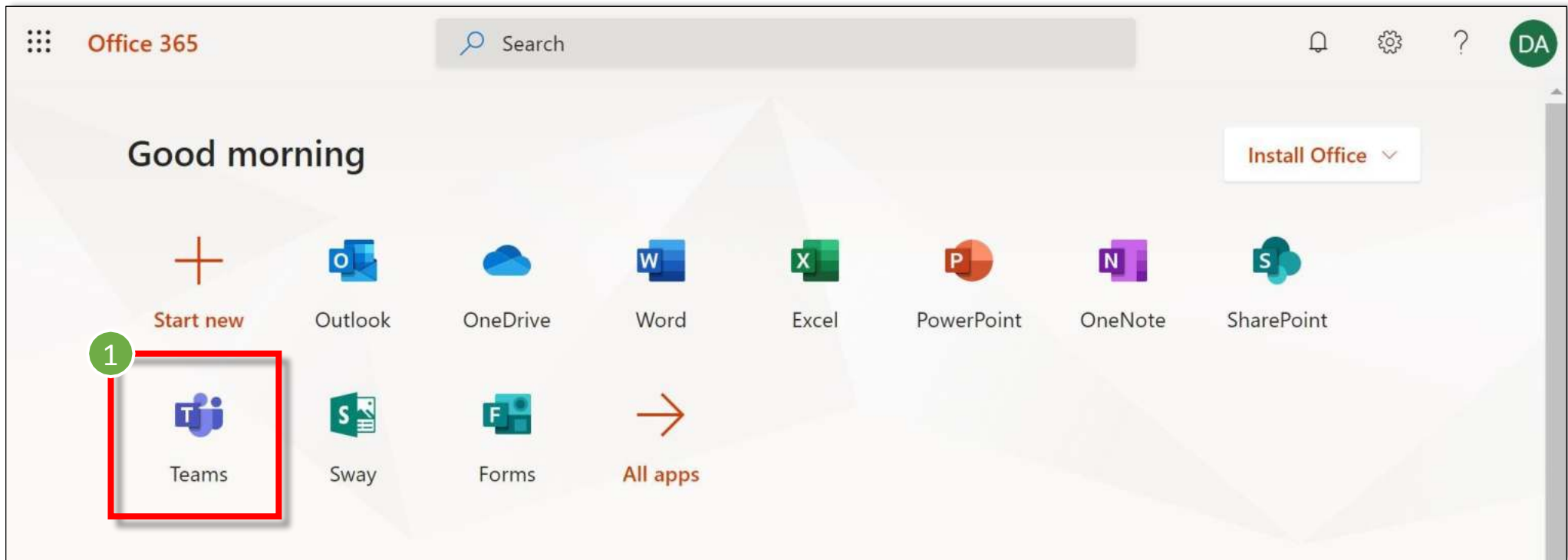
2. Την πρώτη φορά που θα συνδεθείτε στο OneDrive, θα σας εμφανίσει την πιο κάτω οθόνη, όπου σας ενημερώνει ότι γίνονται αυτόματα κάποιες ρυθμίσεις. Δεν χρειάζεται να κάνετε κάτι. Απλά να περιμένετε!!!



# Ενεργοποίηση Teams

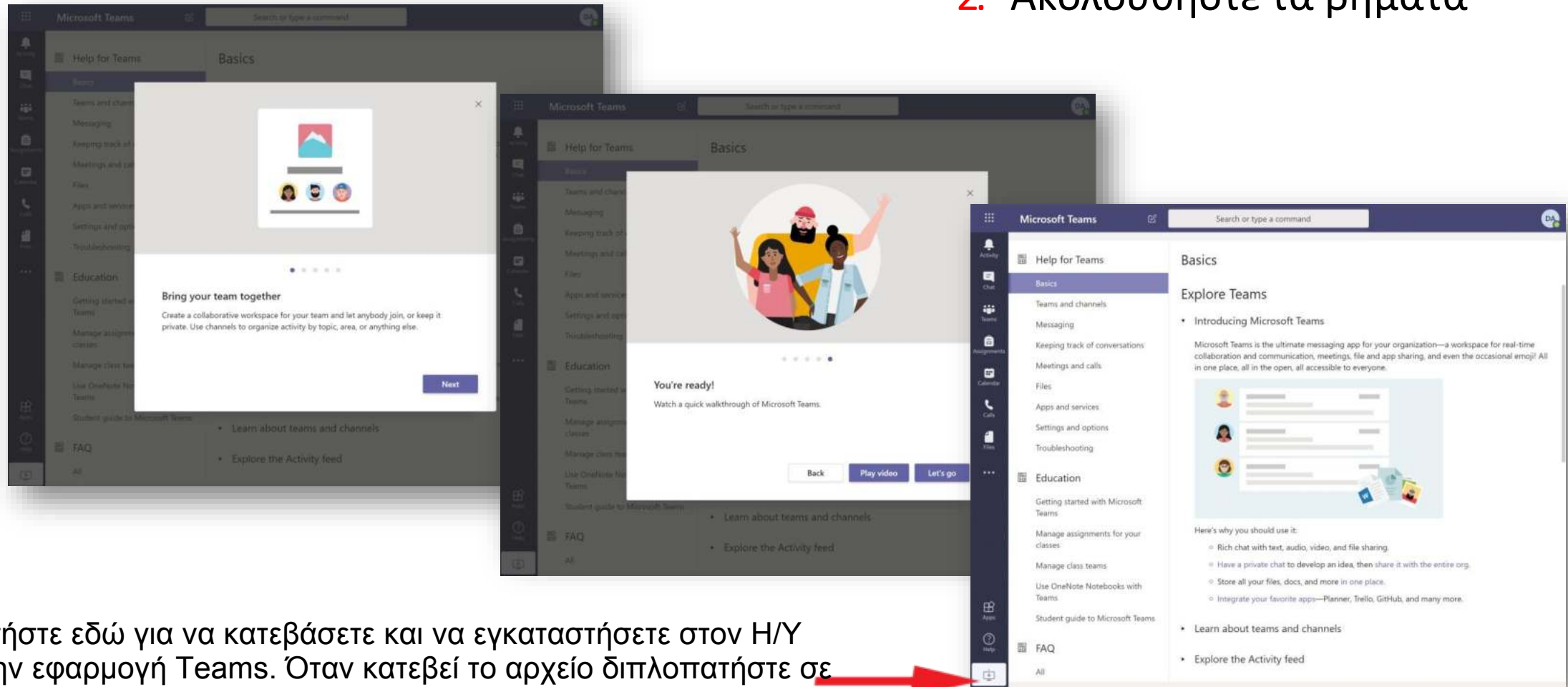
⚠ Χρειάζεται να συνδεθείτε απλά έστω και μία φορά στο Teams για να εμφανίζεται το όνομά σας στους υπόλοιπους χρήστες του Teams.

1. Επιλέξτε το εικονίδιο για την εφαρμογή “Teams”



# Ενεργοποίηση Teams

## 2. Ακολουθήστε τα βήματα



3. Πατήστε εδώ για να κατεβάσετε και να εγκαταστήσετε στον Η/Υ σας την εφαρμογή Teams. Όταν κατεβεί το αρχείο διπλοπατήστε σε αυτό για να αρχίσει η εγκατάσταση.